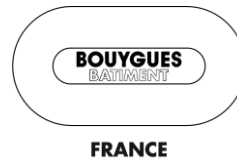




**we**  
**wood**

# Outillage Electro



Outillage Electro V0 18/02/2025 G.Herpin



# Outillage Electroportatif

Ce document a pour objectif d'accompagner les chantiers afin de s'équiper en outillage électroportatif sur les chantiers bois



Machine validée *Construction bois*



# Outillage Electroportatif

Rappel logos catalogue



Système de captation et d'aspiration obligatoire pour le travail du bois ou matériaux contenant de la silice



Valeur de vibrations > 10m/s<sup>2</sup> = exposition maximale cumulée par jour et par compagnon réduite



Points de vigilance spécifique à l'outil



Accord de la Direction Prévention Santé Sécurité préalable obligatoire



Poids de l'outil nécessitant des mesures particulières



Formation spécifique approfondie obligatoire réalisée par DISTRIMO, le fournisseur ou le distributeur



Solution de substitution à la meuleuse 125



Machine vendue sans batterie ni chargeur



Machine validée *Construction bois*

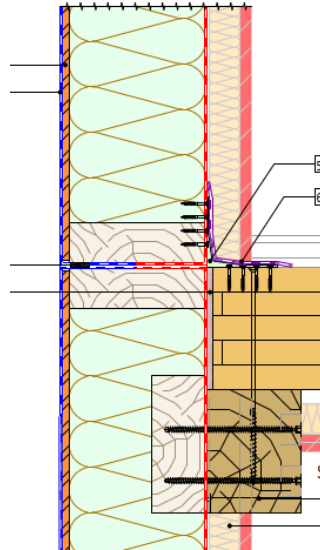


Plateforme de batterie AMPShare commune à plusieurs marques

# Outil type

## Visser

- La visse est l'organe d'assemblage le plus courant en bois (80% des assemblages)
- Aucun vissage bois ne peut être fait par boulonneuse
- La Mafell A18 est la visseuse spécifique bois capable de s'adapter à tous les besoins de vissage et perçage d'un chantier bois (sécurité, renvoi d'angle, puissance de vissage...)



Réf :EL132185

# Outil type



## Percer et Boulonner dans le béton

- Le boulonnage représente 95% des assemblages métal/bois et bois/béton
- Les ancrages sont le plus souvent de la visse béton ou du goujon



EL150070



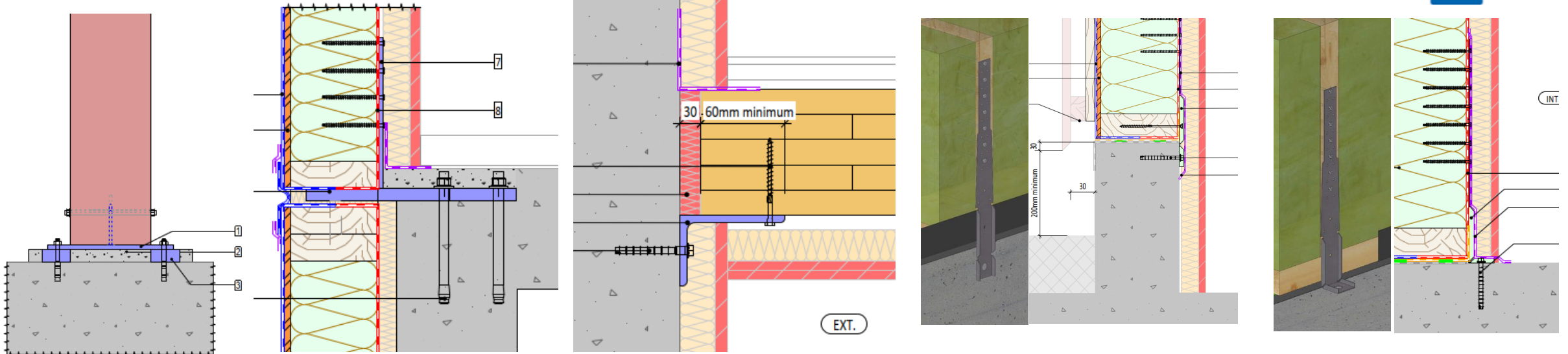
Durée d'utilisation maximale :  
1h14 par jour (par  
compagnon en cumulé)



EL126980



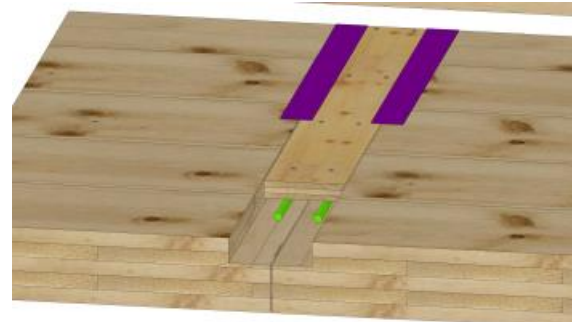
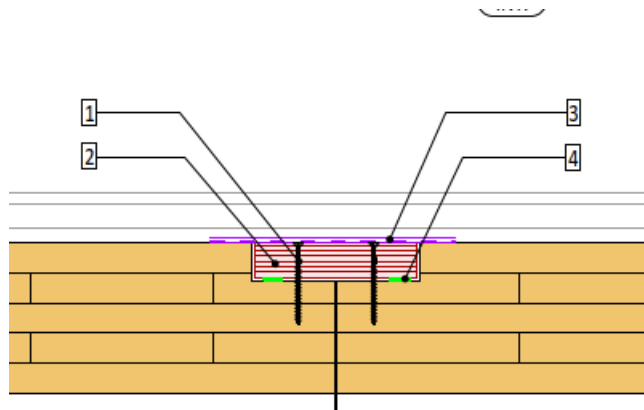
Durée d'utilisation maximale :  
1h14 par jour (par  
compagnon en cumulé)





## Vissage de couturage

- En plancher comme en mur CLT, les couturages de panneau avec des rainures languette peut être fait avec une visseuse a chargeur rouleau.
- Il existe également une rallonge pour travailler à hauteur



EL128404



EL126640



EL018193

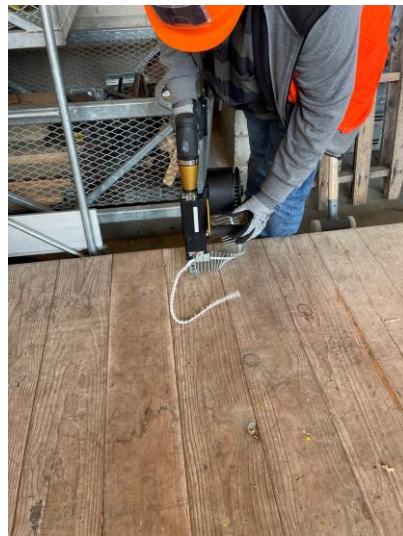


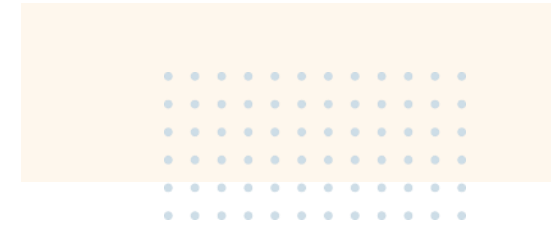
EL126641



## Vissage de couturage

- Ce type de visseuses nécessite une prise en main pour bien appréhender tous les réglages et en faire bonne usage:
  - Montage de la rallonge
  - Position du rouleau ( visses en 5\*80)
  - Profondeur de vissage
  - Changement des embouts





## Tailler ( Couper / Déligner 80mm)

- Les circulaires courantes pour faire de la retouche ou du débit de bois épaisseur 80 à 160mm (en deux passes) sont la Hikoki et la Hilti (circulaire de remplacement de la Makita 80)



**EL145837**



SYSTEME  
D'ASPIRATION  
OBLIGATOIRE



**EL009765**



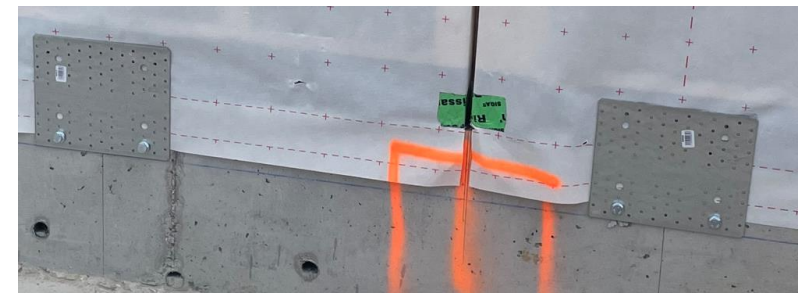
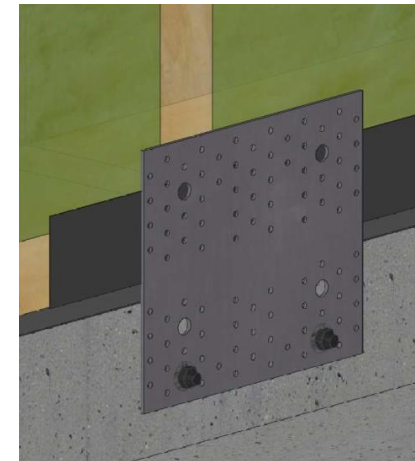
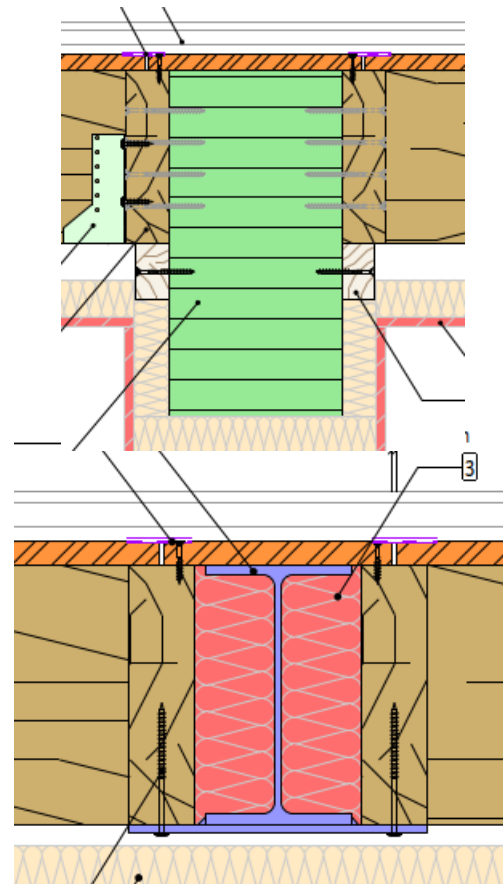
SYSTEME  
D'ASPIRATION  
OBLIGATOIRE

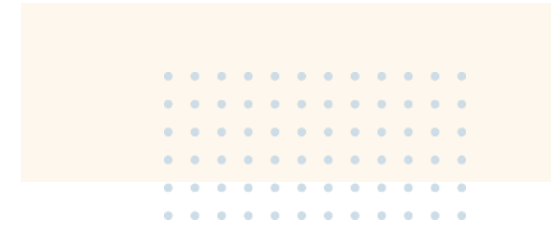




## Clouer

Deux clouages sont à différencier, le clouage d'ancrage et le clouage de couturage. Il n'existe pas de cloueur permettant de faire les deux tâches (pression et format des pointes)





## Cloueurs pneumatiques

- Le cloueur pneumatique permet d'avoir des rouleaux allant jusque 100 pointes (moins de rechargement)
- Le cloueur pneumatique a une bonne répétitivité peu importe la température
- Nécessite un compresseur ainsi qu'un tuyau de connexion

**EL106879**



**Compresseur**



**Enrouleur**



**Cloueur de  
couturage C28/70**

FORMATION

Formation  
spécifique  
approfondie  
obligatoire

**EL123330**



**Cloueur d'ancrage tôles perforée  
C41/65 P1**



## Le clouage gaz

Le clouage gaz permet de ne pas avoir de compresseur et permet une meilleure liberté de mouvement (pas de tuyau d'air). Cependant, il faut prévoir :

- en consommable les cartouches de gaz
- les ramettes de clous sont de 25-50 clous
- l'utilisation par grand froid demande de mettre la cartouche gaz au chaud

**EL018194**



**EL114426**



FORMATION

Formation  
spécifique  
approfondie  
obligatoire

**EL114425**

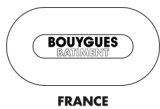


## Aspirer

- Les percement béton et les retouches bois nécessitent d'utilisation des aspirateurs.
- Les retouches bois sont sur un poste fixe les gros aspirateurs sont privilégiés
- Les percement bétons sont souvent des linéaires et peuvent être en hauteur, une aspiration mobile peut être judicieux



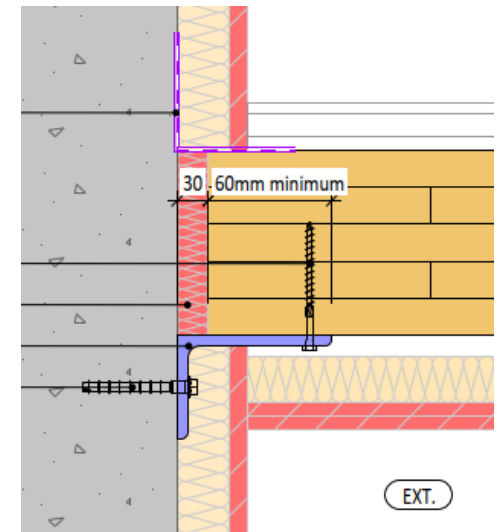
**EL117494**



**EL153157**



**EL153146**





## Couper et Déligner CLT ou LC

- Deux scies de charpentes sont référencées aujourd'hui (Festool et Mafell)
- Ces scies sont faites pour faire des repises de coupes sur des éléments bois d'épaisseur important type CLT ou Lamellé collé
- Très clairement à privilégier en termes de précision et de sécurité et par rapport à la tronçonneuse qui restera tout de même dans certain cas indispensable

### Festool UNIVERS SSU 200

Réf : EL123759

Capacité: 20cm



### MafellZSX Ec / 400 Q

Réf : EL132195

Capacité :40cm





## Couper et Déligner CLT ou LC

### Festool UNIVERS SSU 200

Réf : EL123759

Capacité: 20cm



Système de captation et d'aspiration obligatoire pour le travail du bois ou matériaux contenant de la silice



Location DISTRIMO obligatoire, Port d'EPI anti-coupure classe 1 obligatoire



Formation spécifique approfondie obligatoire réalisée par DISTRIMO, le fournisseur ou le distributeur



Accord de la Direction Prévention Santé Sécurité préalable obligatoire



## Couper et Déligner CLT ou LC

### MafellZSX Ec / 400 Ø

Réf : EL132195

Capacité : 40cm



Système de captation et d'aspiration obligatoire pour le travail du bois ou matériaux contenant de la silice



Location DISTRIMO obligatoire, Port d'EPI anti-coupure classe 1 obligatoire



Formation spécifique approfondie obligatoire réalisée par DISTRIMO, le fournisseur ou le distributeur



Accord de la Direction Prévention Santé Sécurité préalable obligatoire



Poids de l'outil nécessitant des mesures particulières



## Couper et Déligner CLT ou LC

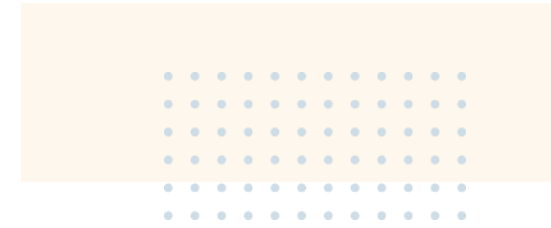
Ces machines sont conçues comme une circulaire, elles disposent d'une table avec inclinaison d'angle, d'un carter de protection en bout de guide, ainsi que d'un couteau diviseur.

Elles peuvent être montées sur un rail de guidage ou utilisée avec un guide parallèle

*Attention ces machines ne permettent pas de plonger dans le bois*







## Reprise d'entailles

- La tronçonneuse reste dans certain cas indispensable, elle permet de plonger et faire principalement des reprises ponctuelles d'usinage en âme (insertion de ferrures) ou faire une lumière pour pouvoir descendre dans le bois une scie de charpente.
- Les éléments bois sont souvent structuraux les reprises doivent se faire avec minutie et précision au risque de mettre en péril l'ouvrage. Il faut privilégier la tronçonneuse électrique qui est certes moins puissante mais bien plus précise.
- Avantage non négligeable d'une tronçonneuse électrique: moins vibratile, moins bruyant et arrêt de la chaine bien plus rapide.

### Tronçonneuse HUSQVARNA 535iXP35SN

Réf : EL129411



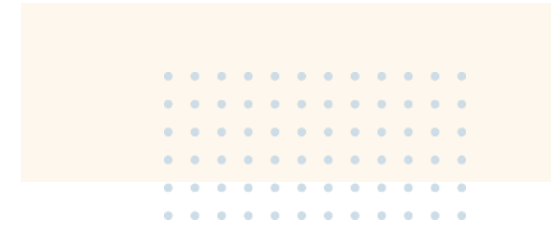
Location DISTRIMO obligatoire, Port d'EPI anti-coupure classe 1 obligatoire



Formation spécifique approfondie obligatoire réalisée par DISTRIMO, le fournisseur ou le distributeur



Accord de la Direction Prévention Santé Sécurité préalable obligatoire



## Rainurer

La rainureuse NFU 50 MAFELL (rèf distrimo: EL132191) peut-être utilisée pour la reprise d'un usinage oublié type rainure ou feuillure dans le bois



Système de captation et d'aspiration obligatoire pour le travail du bois ou matériaux contenant de la silice



Formation spécifique approfondie obligatoire réalisée par DISTRIMO, le fournisseur ou le distributeur

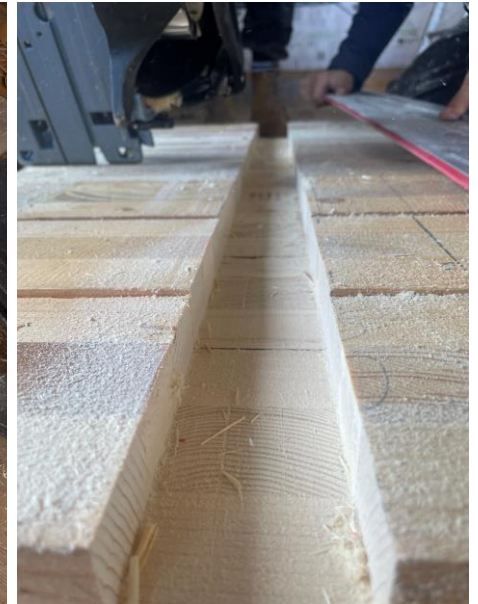


Accord de la Direction Prévention Santé Sécurité préalable obligatoire

## Rainurer

Celle-ci est conçue comme une circulaire, elle dispose d'une table avec inclinaison d'angle, d'un carter de protection, ainsi que d'un réglage de profondeur ce qui la rend beaucoup plus approprié, précis et sécuritaire qu'un rabot pour descendre dans le bois.

Elle peut être montée sur un rail d'équerre ou sur un rail de guidage.





## Raboter

- Le rabot est un outil pour retravailler une section de bois ou affiner un usinage par exemple grossir un chanfrein
- Il ne pas être utiliser pour reprendre ou faire une rainure
- Attention contrairement à la rainureuse Mafell, les rabots ne sont pas équipés de carter l'arbre peut continuer à tourner quelques secondes le temps de freiner.



EL018366





***Merci de votre attention !***

*L'objectif de la formation bois est d'avoir fait une prise en main de tous les outils présentés précédemment.*