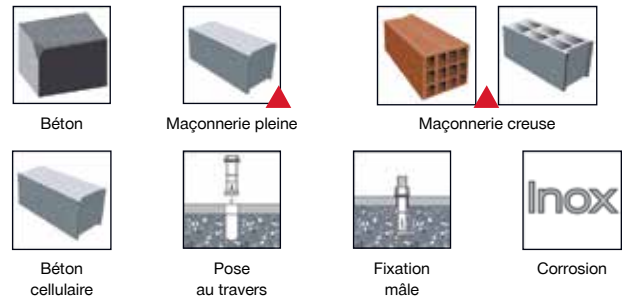
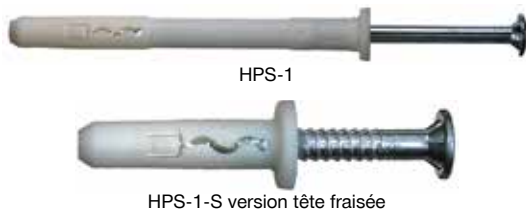


Cheville à frapper HPS-1



▲ Sous réserve d'un essai

Caractéristiques

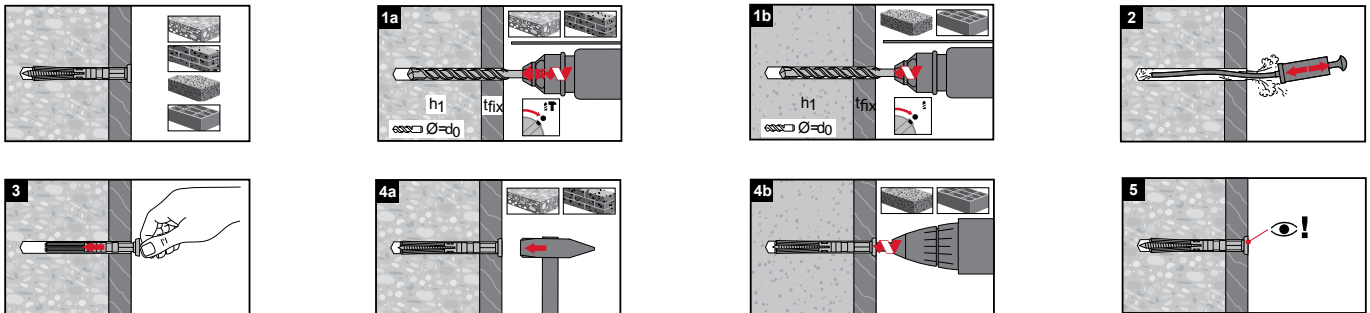
- Élément livré complet pour montage au travers
- Serrage compensatoire grâce à la zone compressible
- Expansion au marteau ou avec une visseuse électrique
- Démontage et réglage au tournevis (empreinte cruciforme : Pozidriv PZD N° 2)

Homologations

SOCOTEC | Fiche technique CX 5217

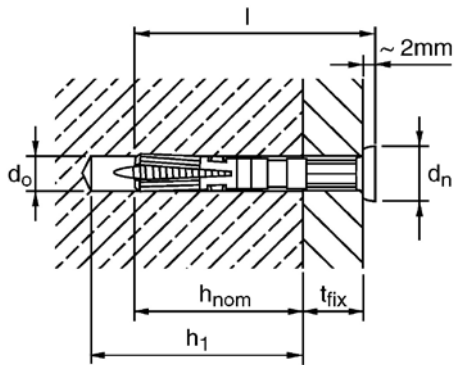
Des homologations et procès-verbaux d'essais peuvent ne s'appliquer qu'aux produits sélectionnés uniquement ; reportez-vous aux documents pour plus de détails.

Principe de pose



Données de pose

Désignation	Diamètre de la cheville d (mm)	Diamètre de perçage d ₀ (mm)	Profondeur mini de perçage h ₁ (mm)	Profondeur d'implantation mini h _{nom} (mm)	Épaisseur maxi de la pièce à fixer t _{fix} (mm)	Longueur sous tête l (mm)	Diamètre de tête d _n (mm)	Code article		
								HPS-1 standard	HPS-1 inox A2	HPS-1-S Tête fraisée
HPS-1-4/0X20	4	4	25	20	2	20	7	260 369	-	-
HPS-1-5/0X20	5	5	25	20	2	20	7,5	260 395	-	-
HPS-1-5/5X25	5	5	30	20	5	25	9,5	260 347	260 357	-
HPS-1-5/10X30	5	5	30	20	10	30	9,5	230 515	230 524	-
HPS-1-5/15X35	5	5	30	20	15	35	9,5	260 348	260 358	260 375
HPS-1-5/30X50	5	5	30	20	30	-	7,5	-	-	230 529
HPS-1-5/50X70	5	5	30	20	50	-	7,5	-	-	-
HPS-1-6/0X25	6	6	40	25	2	25	11	238 159	238 161	-
HPS-1-6/5X30	6	6	40	25	5	30	11	260 349	260 359	-
HPS-1-6/10X35	6	6	40	25	10	35	11	230 516	230 525	-
HPS-1-6/15X40	6	6	40	25	15	40	11	260 350	260 360	-
HPS-1-6/25X50	6	6	40	25	25	50	11	260 351	260 361	-
HPS-1-6/30X55	6	6	40	25	30	55	11	230 517	-	-
HPS-1-6/40X65	6	6	40	25	40	65	11	260 352	260 362	-
HPS-1-8/0X25	8	8	50	30	2	25	13	238 160	-	-
HPS-1-8/10X40	8	8	50	30	10	40	13	260 353	260 363	-
HPS-1-8/20X50	8	8	50	30	20	50	13	230 518	-	-
HPS-1-8/30X60	8	8	50	30	30	60	13	260 354	260 364	-
HPS-1-8/40X70	8	8	50	30	40	70	13	230 519	-	-
HPS-1-8/60X90	8	8	50	30	60	90	13	260 355	260 365	-
HPS-1-8/80X110	8	8	50	30	80	110	13	260 356	260 366	-
HPS-1-8/100X130	8	8	50	30	100	130	13	260 367	-	-



Matière

- Corps en polyamide PA 6.6
- Clou en acier électrozingué 5 μm (HPS-1) ou inox nuance A2 (HPS-1-R)
- Température de pose : -10 à +40 °C
- Température de la cheville posée : -40 à +80 °C

		Ø 5	Ø 6	Ø 8
Mf (N.m)	HPS-1	1,1	1,8	2,6
Moment de flexion admissible	HPS-1-R	1,0	1,5	2,2

Charges recommandées (en kN)

Traction (angle 0° à 60°)

	Béton ≥ 23 MPa	Brique pleine BP 400	Parpaing plein B 120
Ø 5	0,16	0,16	0,12
Ø 6	0,28	0,28	0,20
Ø 8	0,35	0,40	0,30

Cisaillement (angle 60° à 90°)

	Béton ≥ 23 MPa	Brique pleine BP 400	Parpaing plein B 120
Ø 5 (0/5/10/15)	0,46	0,46	0,23
Ø 6 (0/5/10/15/25/30)	0,68	0,68	0,34
Ø 6 (/40)	0,45	0,45	0,22
Ø 8 (0/10/20/30/40)	1,12	1,12	0,56
Ø 8 (/60)	0,60	0,60	0,30
Ø 8 (/80)	0,48	0,48	0,30
Ø 8 (/100)	0,40	0,40	0,25

Entraxe et distance au bord mini (mm)

Cheville	Entraxe mini s_{min}	Distance au bord mini c_{min}	Vérification complémentaire $s_{\text{min}} + c_{\text{min}}$
Ø 5	≥ 25	≥ 25	> 50
Ø 6	≥ 30	≥ 30	> 60
Ø 8	≥ 35	≥ 35	> 70