

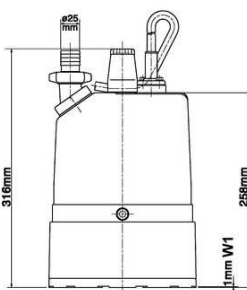
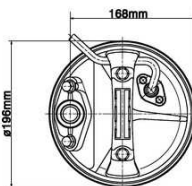
Pompes de Chantier Portables

Modèles	Code couleur courbe	Tubulure de refoulement mm	Puissance moteur kW	Courant nominal A	HMT maxi m	Débit maxi l/min	Poids brut sans câble kg	Granulométrie maxi ø mm	Profondeur maxi m	Longueur câble m
---------	---------------------	----------------------------	---------------------	-------------------	------------	------------------	--------------------------	-------------------------	-------------------	------------------

LSC1.4S	●	1	25	0,48	2,9	11,0	170	11,0	6	10	10
LSCE1.4S			25	0,48	2,9	11,0	170	11,0	6	10	10

Pompe originale d'assèchement de résidus capable de pomper jusqu'au niveau du sol. Même la plus petite flaqué peut être asséchée. Idéale pour l'assèchement total de surfaces planes pour lesquelles il n'y a pas de fosse de relevage disponible: toits, parkings, garages, chaussées, bassins,...

Fluide Pompé	Température		0-40°C								
	Type de Fluide		Eaux claires, d'inondations, de nettoyage								
Pompe	Composants	Turbine	Turbine semi-vortex								
		Garnitures	Double garniture mécanique								
		Roulements	Roulements à billes étanches								
	Matériaux	Turbine	Polyurethane								
		Corps	Polyéthylène, Polypropylène								
		Plaque d'aspiration	Tôle d'acier+Polyurethane								
Moteur	Isolation	Classe d'isolation E									
		Type, Pôles	Moteur à induction, 2 pôles, IP68								
		Protection Moteur (intégrée)	Protection miniature								
	Lubrification	Huile hydraulique (ISO VG32)									
	Phase / Tension	Monoph. / 230V / 50Hz									
	Matériaux	Corps	Alliage d'aluminium								
Arbre		INOX EN-X6Cr13									
Câble		Caoutchouc, H07RN-F									
Type de Refoulement	Queue cannelée										

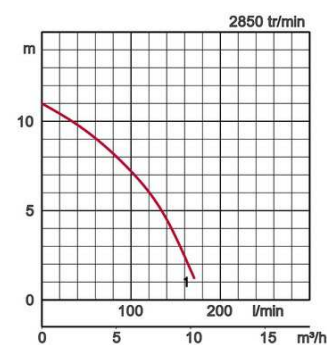


LSC1.4S-51
W1: Niveau minimum de pompage

LSC 230V
50Hz



Pompe d'épuisement LSCE1.4S - version automatisée.

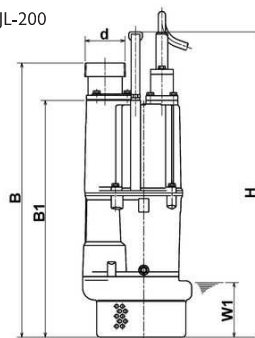
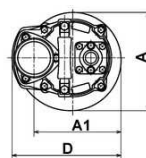


Modèles	Code couleur courbe	Tubulure de refoulement mm	Puissance moteur kW	Courant nominal A	HMT maxi m	Débit maxi l/min	Poids brut sans câble kg	Granulométrie maxi ø mm	Profondeur maxi m	Longueur câble m	Dimensions en mm:						
											d	A	A1	B	B1	D	H

NK3-22	●	1	50	2,2	13,5	24,0	525	29,0	6	25	20	50	240	187	555	473	240	623	120
NK3-22L	●	2	80	2,2	14,5	18,0	800	40,0	6	25	20	80	235	191	601	519	216	669	120

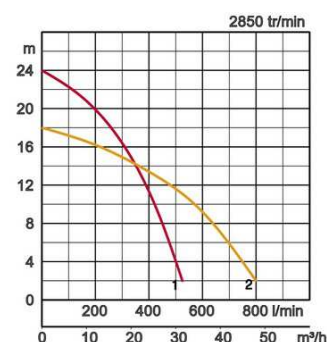
Compact - monophasé - 2,2kW

Fluide Pompé	Température		0-40°C								
	Type de Fluide		Eaux de pluie, eaux chargées en sable, eaux souterraines								
Pompe	Composants	Turbine	Turbine semi-vortex								
		Garnitures	Double garniture mécanique								
		Roulements	Roulements à billes étanches								
	Matériaux	Turbine	Fonte ductile EN-GJS-700-2, Fonte au chrome								
		Corps	Polyéthylène, Polypropylène, Fonte grise EN-GJL-200								
		Garnitures	Carbure de silicium, bain d'huile								
Moteur	Isolation	Classe d'isolation B									
		Type, Pôles	Moteur à induction, 2 pôles, IP68								
		Protection Moteur (intégrée)	Ipsotherme ronde								
	Lubrification	Huile hydraulique (ISO VG32)									
	Phase / Tension	Monoph. / 230V / 50Hz									
	Matériaux	Corps	Alliage d'aluminium								
Arbre		INOX EN-X6Cr13, INOX EN-X30Cr13									
Câble		Caoutchouc, H07RN-F									
Type de Refoulement	Sortie filetée/Queue cannelée										



W1: Niveau minimum de pompage

NK 230V
50Hz



Dans les utilisations abrasives et corrosives, une usure survient naturellement plus fortement sur certains composants. Nous vous prions à ce sujet d'observer nos rapports d'utilisations sur www.tsurumi.eu/french/applications.htm