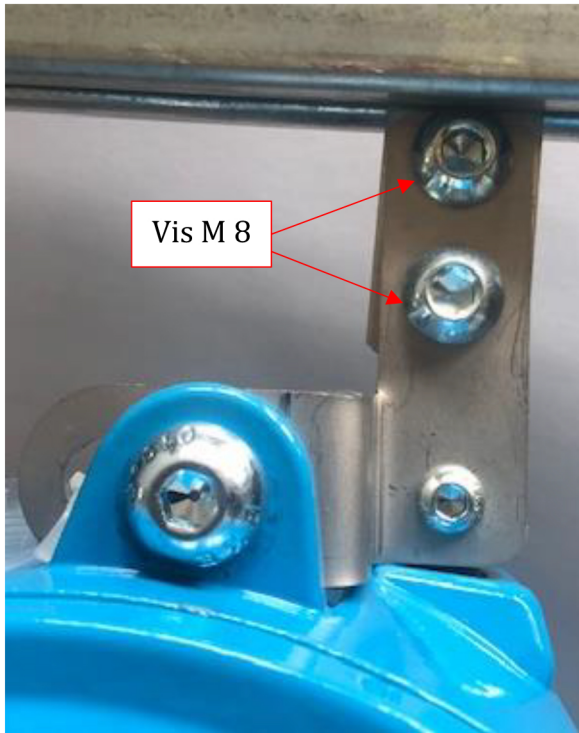
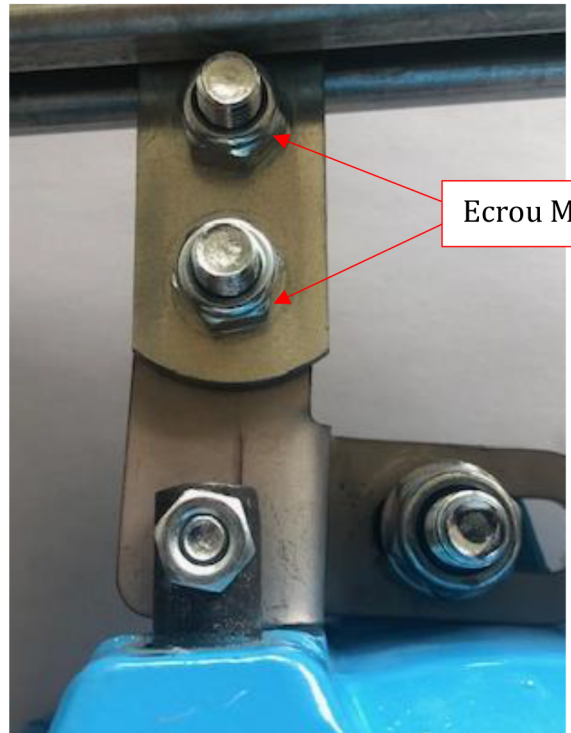


INSTALLATION DE L'EQUILIBREUR DE CHARGE

Fixer l'équilibreur au chariot coulissant au moyen des vis et écrous fournis.



Vis M 8



Ecrou M 8

REGLAGE DE L'EQUILIBREUR

réglage par clé plate de 13



Attention ! Avant de fixer l'appareil, vérifier que le poids total de la machine accrochée ne dépasse pas la capacité de charge maximale de l'équilibreur (9 kg).



E

Augmenter la capacité de charge :

Pour augmenter la tension du ressort, tourner l'écrou (E) dans le sens **+** (plus) avec une clé.

Diminuer la capacité de charge :

Pour diminuer la tension du ressort, tourner l'écrou (E) dans le sens **-** (moins) avec une clé.